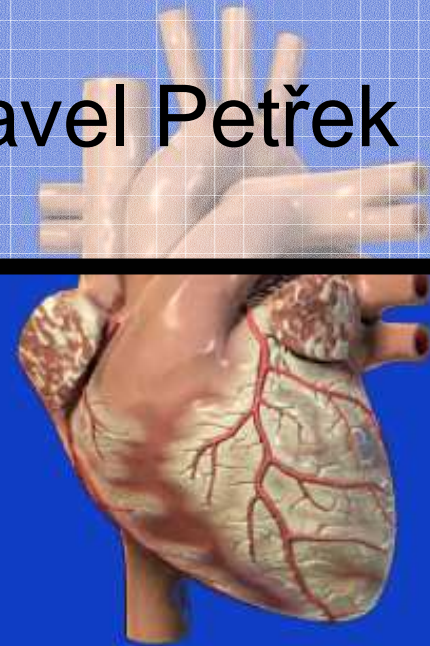


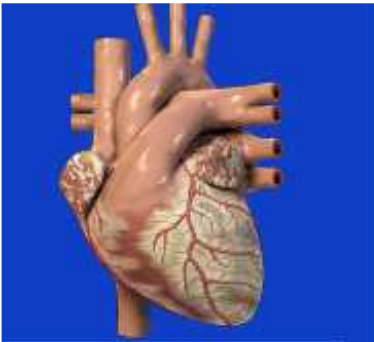
STULONG, Datamining

Robert Poch, Pavel Petřek



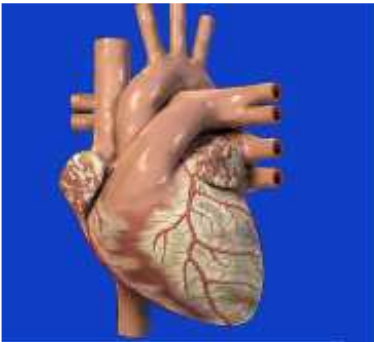
Zkoumané charakteristiky

- Alkohol
- Tělesná aktivity
- Kožní řasy
- Skupina pacientů



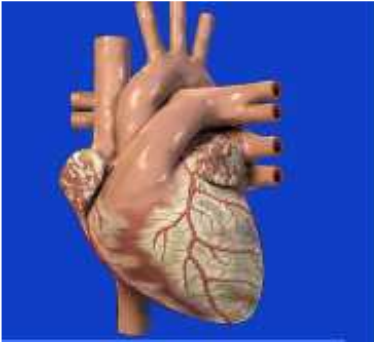
Příprava dat

- Nevypovídající atribut „Pití alkoholu“
- Úprava logických závislostí u alkoholu
- Zavedení nových atributů
- A další



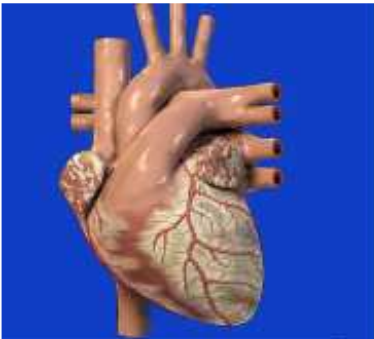
Zavedení nových atributů

- Míra pití alkoholu
 - 3 úrovně
- Intenzita tělesné aktivity
 - Mírná aktivita
 - Střední aktivita
 - Vysoká aktivita

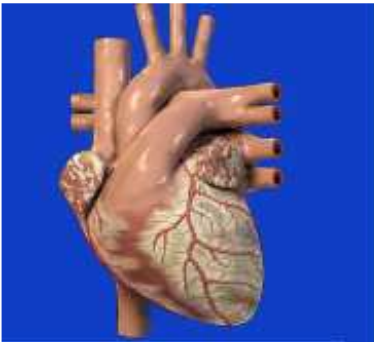


Dílčí analytické otázky

- Určení závislostí velikosti kožních řas na ostatních attributech
- Pokus o nalezení opačného faktu
- Určení závislostí rozložení tuku na různých místech těla
- Závislost zařazení pacienta do skupiny na ostatních attributech



Výsledky



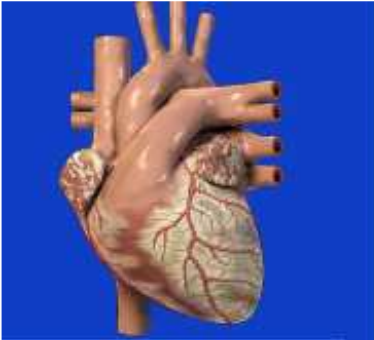
- Spolehlivost: 13%
- Odchylka od průměru: 160%

- Spolehlivost: 23%
- Odchylka od průměru: 174%

	Tricepsová řasa 17mm až 22mm	Tricepsová řasa jiná
Aktivity mírné	22	169
Aktivity jiné	43	1183

	Subsc. 14mm až 17mm Tric. 9mm až 14mm	Ostatní Subsc. a Tric.
Vysoké aktivity, do litru piva, do ½ litru vína	22	72
Ostatní	55	755

Výsledky ala Mánička



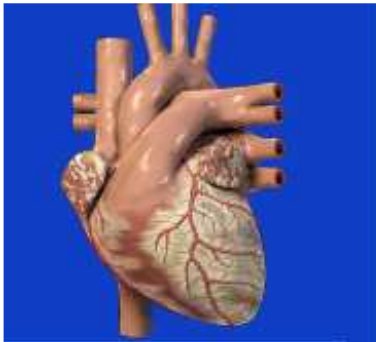
- Spolehlivost: 66%
- Odchylka od průměru: 27%

- Spolehlivost: 64%
- Odchylka od průměru: 64%

	Tric. 5mm až 10mm	Ostatní Tric.
Vysoké aktivity, lihovin do 100cl	122	62
Ostatní	616	617

	Tric. 3mm až 8mm	Ostatní Tric.
Lihoviny nad 100cl	47	27
Ostatní	503	840

Zajímavé výsledky



- Spolehlivost: 91%
- Odchylka od průměru: 50%

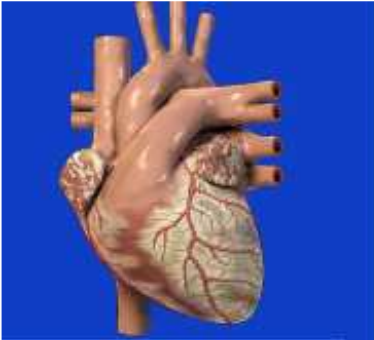
- Spolehlivost: 94%
- Odchylka od průměru: 54%

	Riziková skupina	Ostatní
Tric. 15mm až 17mm	40	4
Ostatní Tric.	819	554

	Riziková skupina	Ostatní
Subsc. 26mm až 31mm Tric. 5mm až 10mm	43	3
Ostatní	816	555

Slepé uličky analýzy

- Žádné závislosti na velikosti kožních řas
- Žádná nebo velmi slabá závislost rozložení tuku na těle
- Alkohol není závislý na žádné z charakteristik



Konec prezentace



Děkujeme za pozornost

Robert Poch
Pavel Petřek